

# Kia EV9



Movement that inspires

# Kia EV9. Қозғалыс барысын өзгертеді

Қарсы алыңыз, Kia EV9. Ол батыл, шешуші дизайнымен ерекшеленеді. Электрмобильдерге арналған озық технологияны үлкен кроссоверге тән артықшылықтармен үйлестіреді. Сапар барысында стильдің, кеңістіктің, экологиялық тазалықтың және рульдегі тыныштықтың үйлесімін сезінесіз.



## Желілерге енгізілген өзгерістер динамикасы

Алдыңғы әйнекте электромобильдер үшін ерекше болып табылатын көлбеу бұрыш, ал бүйірлерінде айтарлықтай аймақ бар. Айрықша артқы шамдары «шоқжұлдыз» концепциясында жасалған ерекше үлгіге ие. Артқы шамдардың кескіні де жалпы дизайнның элементіне айналды: олардың сызықтары бампер, арка кеңейткіштері және есік молдингтерінің пішіндерімен үндеседі. Мұндай үйлесім кроссовердің шанағын визуалды түрде кеңейтіп, автокөлікке сенімді көрініс береді. Артқы жағына жақын терезе алдының сызықтары күрт жоғарылап, шатырдың артқы тіректерін ерекше көлбеу етіп қалыптастырады. Барлық дизайнерлік шешімдер Kia EV9 пайда болуы электромобильдерге деген көзқарасты өзгертуі керек екенін баса көрсетіп тұр.





### Жолсыз жерлермен саяхаттауға арналған Terrain Mode\* толық жетекті жүйесі

Terrain Mode\* жүйесінің көмегімен жүріп келе жатқан жолға сәйкес келетін режимді таңдаңыз, жасанды интеллект технологиясы ақпаратты автокөліктің көптеген берілгілері мен сенсорлары арқылы қабылдайды да, соған сәйкес әрекет етеді. Бұл жүйе қар, балшық немесе құм сияқты жолсыз жерлерде жайлы саяхаттауға мүмкіндік береді.

Тіркеп сүйрей алады

**2 500** кг жүкті

Саяхаттауға және белсенді демалуға әуес жандар Kia EV9 электромобилінің тіркеп сүйреу мүмкіндіктерін бағалай алады. Қайық немесе кеме, қарда жүргіш немесе квадроцикл тиелген тіркеме ме, әлде саяжайға арналған құрал-саймандар салынған тіркеме ме? Электрлік кроссовер бұл тапсырманы еш қиындықсыз орындайды.

## Жол талғамайтын көліктің жаңа буынының мүмкіндіктері

Үлкен жол талғамайтын көліктікі секілді Kia EV9 салонына жеті адам және олардың жүктері сыяды. «Бұрыштық» дизайнына және кең шанағына қарамастан, бұл автокөліктің аэродинамикалық қасиеттері мұқият ойластырылған. Kia EV9 сызықтары визуалды түрде қатты сүйірленбеген, қатты тегістелмеген, әдетте, бұл электромобиль дизайнын жасаған кезде жобаланады. Бірақ аэродинамикасы жағынан ол кез келген заманауи жол талғамайтын көліктің бірнеше ұрпағының алдында келеді. Kia EV9 аэродинамикалық кедергі коэффициенті  $C_d$  0,28 құрайды.



\* Террейн мод.

Қарқын.  
Жүзге дейін үдейді

5,3 с

Ең жоғары қуаты

384 а. к.

Айналу сәті

700 Н·м



## Жолдардағы және жолсыз жерлердегі адам қызығатын мүмкіндіктер

Kia EV9 кез келген жолда жақсы жүреді. Екі электрлі мотор бұл көлікке керемет қарқын береді. Төмен орналасқан ауырлық орталығы тұрақтылық пен керемет басқаруды қамтамасыз етеді. 700 Н.м тең әсерлі айналу сәті нашар жолдарда өзіңізді сенімді ұстауға мүмкіндік береді.

Ал Terrain Mode жүйесі әртүрлі қиын жағдайларда (қар, балшық, құм) оңтайлы режимді таңдауға мүмкіндік береді.



### Shift-By-Wire (SBW) - руль бағанындағы электронды трансмиссия селекторы

Руль бағанына орнатылған Start-Stop түймешесінің жанындағы ыңғайлы SBW электрондық селекторын пайдаланып алға, «бейтарап», артқа және тұрақ режимдері арасында ауыстырып қосыңыз.



### Drive Mode қозғалыс режимдерін таңдау

Kia EV9 сіздің автокөлікті жүргізу стиліңізге байланысты өзгеруі мүмкін. Рульдегі түймешені немесе дауыстық команданы пайдалана отырып, Normal, Sport немесе Eco таңдаңыз. Спорттық режимде (Sport) қарқынды жүріңіз немесе сапарыңыздың уақытын ұзартып, үнемді (Eco) режиммен жүріп, энергияңызды үнемдеңіз.



Табиғаттан шабыт алған,  
технологиямен пысықталған  
жайлылық пен стиль

Kia EV9 салонының текстурасы мен түстері табиғаттан шабыт алған. Оның интерьерін жасаушылар экологиялық таза материалдарды пайдаланды, Kia бұл материалдарды өзінің соңғы үлгілерінде қолдануға міндеттімін деп санайды. Мұндай «табиғи» жақтауша өте әдемі, әрі заманауи технологияларға талғаммен біріктірілген. «Көңіл-күйге» сәйкес келетін сәндік жарыққа дейін, релаксация режимі бар креслоларға дейін, бәрі-бәрі бүге-шігесіне дейін ойластырылған, бұл денеңізді босаңсытатын атмосферада қосымша демалуға мүмкіндік береді.



Kia EV9 автокөлігіндегі еденнің тегістігі және салонның кеңдігі сияқты артықшылықтарының арқасында дизайнерлер шығармашылық еркіндікке ие болды. Олар салонның орналасуын, жолаушыларды отырғызу және жүк салу мүмкіндіктерін жалпы формулаға жаңаша сәтті үйлестіру тәсілін қайта қарастырды. Интерьерде кеңістік пен тыныштық атмосферасы қалыптасқан. Алдыңғы және артқы қатардағы жолаушылар орындарына ыңғайлы қол жеткізіп қана қоймайды, сонымен қатар автокөліктің технологиялық шешімдерін де еркін қолдана алады.

Жайлы сапарға арналған  
ыңғайлы кеңістік





**Өкілдік санатына жататын сәнді креслолар**

Kia EV9 өкілдік санатына жататын жайлылық деңгейін ұсынады. Жолаушылар электр жетегі бар басқыштармен жабдықталған сәнді «денені босаңсытатын» креслоларда отырып, сапарды тамашалай алады. Екінші қатардағы креслолар үшін жолаушыларға қосымша демалуға және шаршауды басуға көмектесетін массаж функциясы бар.

**Денеңізді босаңсытып, демалу үшін оңтайлы құрастырылымды таңдаңыз**

Жарық пен таза ауа шатырдағы үлкен екі бөліктен тұратын шыны люк арқылы кең салонға өтіп тұрады. Орындарды жеті адамға ыңғайлы болатындай әртүрлі тәсілмен өзгертуге болады. Өкілдік санаттың бөлек креслолары денені босаңсыту режимімен жабдықталған, бұл режимге түймешені басу арқылы өтуге болады. Қажет болса, екінші қатардағы креслолар онда отырған адамдар артқы қатардағы жолаушыларға бетпе-бет қарап отыратындай ашылады.



Стандартты 6 орындық құрастырылым



Екінші қатарда өте жайлы орындықтары бар 6 орындық құрастырылым



# Жүк көп пе? Алаңдамаңыз!

Салон кеңістігінің әмбебап құрастырылым мүмкіндіктері жолаушылар саны мен олардың жолға шыққан кезде алатын жүгінің көлемі арасындағы оңтайлы тепе-теңдікті табуға мүмкіндік береді. Kia EV9 креслоларын оңай жинап қоюға болады, бұл қол жүгіне қосымша орын береді. Еден тегіс болғандықтан, бұл кроссоверде аздаған қосымша ішкі кеңістік пайда болды.



## Жүк салғыш есігінің интеллектуалды жетегі

Қалтаңызға смарт кілтті салып, автокөліктің артында үш секундтай тұрыңыз, сонда жүк салғыштың есігі автоматты түрде ашылады. Сондай-ақ оның көтерілу биіктігін өзіңізге ыңғайлы етіп реттей аласыз.



Салоны кең

333 литрден 2 393\* литрге дейін

\* 6 орындық нұсқада екінші және үшінші қатардың орындықтары бүктелген жағдайда. Өлшеу әдісі - VDA.

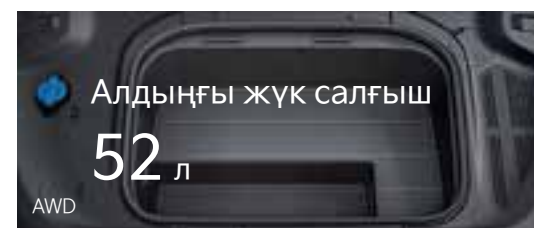
## Артқы орындықтың арқасын тегіс еденге дейін жинап қоюға болады

6 орындық құрастырылым нұсқасында орындықтардың арқасын толығымен бүктеуге болады, сонда олар тегіс еденге айналады, бұл заттарды тиеуге және тасымалдауға ыңғайлы әрі көп орын береді. Бұл кеңістікті ұзақ уақыт аялдаған кезде ұйықтайтын орын ретінде пайдалануға болады.



## Орталық консоль

Орталық консольде ыңғайлы кең шынтак қойғыш, ұялы телефонға сымсыз қуат беру тақтасы және әртүрлі ұсақ-түйек заттарды сақтауға арналған бірнеше бөлік бар.



Алдыңғы жүк салғыш

52 л

AWD

## Алдыңғы жүк салғыш

Электромобильдің тағы бір артықшылығы: Kia EV9 капотының астында қосымша жүк салатын орын бар, оның көлемі 52 л.



## Жүк салғыш бөлігі кең

Бірақ алдыңғы жүк салғыш тек қосымша болып табылады. Артқы қатардағы орындықтардың артындағы жүк салғыш бөлігінің есігі ашылған кезде заттарды, спорттық жабдықтарды немесе азық-түлікті сақтауға арналған нағыз әсерлі кеңістік ашылады.



Үлкен дисплей

29,6"

келесілерді қамтиды:

Аспаптар панелі

12,3"

Климаттық жүйені басқаратын  
сенсорлық экран

5"

Мультимедиа

12,3"



Проекциялық дисплей 12"

Жүргізуші үшін ең маңызды ақпарат алдыңғы айнектің төменгі бөлігіне проекцияланады, оны жолға алаңдамай, ыңғайлы әрі қауіпсіз оқуға болады.

## Жолға алаңдамай, бәрін бақылауда ұстау

Жүргізушіге арналған бүкіл ақпарат бір үлкен панорамалық дисплейде ұсынылған, кең және оқуға ыңғайлы көлденең жолақта ыңғайлы жинақталған. Сенсорлық экрандағы символдардың орналасуы интуитивті тұрғыдан түсінікті, автокөліктің күйі туралы ақпарат, оның теңшеулері және мультимедиа жүйесін басқару арасында жылдам әрі ыңғайлы ауысуға мүмкіндік береді. Климатты басқару модулі ойын-сауық мүмкіндіктері блогының жанында орналасқан, ал автокөліктің алға немесе артқа қозғалуын басқару үшін қажет нәрсенің бәрі жүргізушінің қолында, яғни руль дөңгелегінің жанында.



Сенсорлық түймешелер

Ойын-сауық және басқа функцияларды басқаруға қол жеткізу жылдам әрі ыңғайлы, ол үшін бір ғана саусағыңызды қозғалтсаңыз болғаны.



Телефонға сымсыз қуат беру

Орталық консольдегі резеңке жабыны бар сымсыз қуат беру панелі үйлесімді смартфондарға жылдам қуат беруге мүмкіндік береді.

# Сіздің қауіпсіздігіңізге арналған технологиялар

Үнемі бақылап, кез келген уақытта көмекке келуге дайын.

Kia сіздің көңіл бөлуіңізге, жағдайды өз бетіңізше бақылауға және қауіпсіздігіңізді сақтауға көмектесетін жоғары технологиялық жүргізушілерге көмек көрсету жүйелерін (ADAS) пайдаланады. Олар автокөліктегі адамдар мен жаяу жүргіншілердің қауіпсіздігін мүмкіндігінше жоғары деңгейде сақтайды\*.



## Екінші буынның бетпе-бет соқтығысуының алдын алу көмекшісі (FCA 2)

Қоршаған ортаны қадағалайды, қозғалыс барысында алдағы автокөлікпен, жаяу жүргіншімен немесе велосипедшімен соқтығысу қаупі туындаған жағдайда ескерту жасайды. Егер қауіп сақталса, ол автоматты түрде төтенше тежеуді бастайды. FCA 2 көшелердің қиылысында солға бұрылған кезде немесе сол немесе оң жақтан жақындаған көлік құралдарымен соқтығысу қаупін анықтаған кезде тежеу жүйесін іске қосады.



## Жасырын аймақтарда соқтығысудың алдын алу көмекшісі (BCA)

Жолақтарды ауыстыру кезінде арттағы жасырын аймақта тұрған автокөлікпен соқтығысу қаупі болған кезде ескерту беріледі. BCA параллель тұрақ орнынан алға жылжыған кезде артқы жақтан келе жатқан көлік құралымен соқтығысу қаупі болса, төтенше тежеуді автоматты түрде іске қосады.



## Жасырын аймақ монитормы (BSM)

Бұрылу көрсеткіші қосылған кезде аспаптар панелінің тиісті аймағына жүргізуші маневр жасағысы келетін жағынан бүйірден артқа қарай бағытталған бейнекамерадан кескін шығады.



## Екінші буын жолағындағы қозғалысты қолдау көмекшісі (LFA 2)

Тандалған жолақтың ортасында қозғалыс траекториясын сақтауға көмектеседі. Жүйенің екінші буыны рульді басқаруды жақсартты және көмекшінің оңтайлы жұмыс істеуі үшін рульде қолдың болу берілгісі (Hands-On Detection, HOD) қосылды, бұл жүргізушінің сол сәтте руль дөңгелегін ұстап тұрған-ұстап тұрмағанын анықтайды.

\* Kia EV9 озық қауіпсіздік технологияларымен жабдықталған, бірақ бұл жүргізушіні жауапкершіліктен және жолда мұқият болу қажеттілігінен босатпайды: жағдайды өз бетінше бағалау, жолда жүру ережелерін сақтау және жүргізушіге көмек көрсету жүйелеріне толық сенбеу керек. Сынақтар жасанды жағдайда, жақсы жағдайда жасалған, бұл жолдағы нақты жағдайлардан өзгеше болуы мүмкін.

# Қауіпсіздік артық болмайды

Жүргізушіге көмек көрсету жүйелері сізге тек жолда ғана емес, көлік ағынында да қамқорлық жасайды. ADAS-тың әртүрлі қызметтері жүргізушіге шектеулі жағдайларда сенімді және әдемі маневр жасауға, шектеулі кеңістіктерге кіруге және шығуға көмектеседі\*.



## Екінші буынның қашықтықтан тұраққа қою интеллектуалды көмекшісі (RSPA 2)

Егер автокөлікте болмасаңыз, көлікті шектеулі тұрақ орнына қоюға немесе мұндай жерден шығаруға мүмкіндік береді. Арнайы берілгілерді қолдана отырып, RSPA 2 қолайлы тұрақ орнын анықтайды, содан кейін автоматты режимде рульдік басқару жұмысына көмектеседі, жылдамдықты, баяулауды және берілісті ауыстыруды өз қолына алады. Кенеттен тосқауыл анықталған жағдайда автоматты түрде тежейді. Жетілдірілген екінші буын жүйесі тұрақ белгілерінің сызықтарын тани алады, қашықтан басқару мүмкіндіктерінің кең ауқымына, соның ішінде диагональды тұрақ мүмкіндігіне ие..

\* Kia EV9 озық қауіпсіздік технологияларымен жабдықталған, бірақ бұл жүргізушіні жауапкершіліктен және жолда мұқият болу қажеттілігінен босатпайды: жағдайды өз бетінше бағалау, жолда жүру ережелерін сақтау және жүргізушіге көмек көрсету жүйелеріне толық сенбеу керек. Сынақтар жасанды жағдайда, жақсы жағдайда жасалған, бұл жолдағы нақты жағдайлардан өзгеше болуы мүмкін.



## Тұраққа қою кезінде соқтығысудың алдын алу көмекшісі (PCA)

Автокөлікті тұраққа қою немесе одан шығу кезінде жаяу жүргіншілермен және әртүрлі заттармен соқтығысуға жол бермеу арқылы автокөліктің алдындағы, артындағы және бүйіріндегі кеңістікті бақылайды. Егер алғашқы ескертуден кейін соқтығысу қаупі сақталса, PCA автоматты түрде төтенше тежеуді іске қосады.



## Айналаны шолып қарау жүйесі (SVM)

Автокөлікті қоршап тұрған кеңістіктің әртүрлі бұрыштарын экранға шығарады, бұл тұраққа қоюды қауіпсіз етуге көмектеседі.

Жылдам қуат береді 10-80%\*

24 мин.

Бір рет берген қуат 497 км жетеді

Батарейканың көлемі ұлғайтылған

99,8 кВт·сағ



## Санаулы сағаттың ішінде жолға дайын

Kia EV9 біріктірілген қуат беруді басқару жүйесі кернеуі 400 В және 800 В тең қуат беру құрылғысы бар қосымша адаптерсіз жұмыс істей алады. Демек, электромобиліңізге қуат беруге және сапарыңызды алаңсыз жалғастыруға болатын орындардың мол таңдауы бар екенін білдіреді.



**Жаһандық модульдік электромобиль платформасы (IGMP)**

Kia EV9 - Kia E-GMP инновациялық платформасы негізінде жасалған алғашқы үлкен кроссовер. Бұл платформаның тегіс едені салонда жайлылықтың жоғары деңгейін қамтамасыз етуге және автокөлікті пайдалануды әлдеқайда ыңғайлы етуге мүмкіндік берді.



**Әртүрлі форматтағы қуат беру станцияларымен үйлесімділік (400/800 В)**

Kia EV9 автокөлігіне кәдімгі желіден де, жылдам және өте жылдам қуат беру станцияларынан, оның ішінде кернеуі 400 және 800 В станциялардан қуат беруге болады. Сондықтан қуат беру құрылғыларын көп жерлерде пайдалана аласыз, аккумулятор қуатын жоғары жылдамдықпен толтыра аласыз.

Kia EV9 автокөлігінде энергияны беру екі бағытта жүзеге асырылуы мүмкін. «V2I қуат беру функциясы» (vehicle-to-Load) технологиясы бар интеграцияланған қуат беруді басқару блогы (ICCU) қай жерде болсаңыз да, сыртқы электр құрылғыларын қуатқа қосуға мүмкіндік береді. Kia EV9 «V2G қуат беру функциясы» (vehicle-to-Grid) режимінде жұмыс істей алады, бұл электр қуатын ең жоғары жүктеме уақытында желіге қайта бағыттауға мүмкіндік береді. Ал Kia EV9 жылу сорғы жүйесі электр моторы мен басқа электр компоненттері шығаратын жылуды ұстап, қыс мезгілінде жүріс қорының шығынын шамамен 20%-ға азайтады.

\* Kia EV9 ең жоғары қуат беру жылдамдығына қол жеткізу үшін кернеуі 800 В, қуаты кемінде 240 кВт қуат беру станциясында қуат алу қажет. Нақты қуат алу жылдамдығы мен уақыты аккумулятордың температурасы мен ауа райы жағдайына байланысты. Нақты диапазон сыртқы ауа температурасына, аккумулятордың күйіне және қуат беру басталған кездегі қуат дәрежесіне, сондай-ақ аккумулятордың жасына және автокөліктің жағдайына байланысты. Сондай-ақ көлік жүргізу стилі, жол жағдайлары, жылдамдық және сапар кезінде электр энергиясын пайдалану әсер етеді. Осы факторлардың бәрі толық қуаты бар кезде нақты жүріс ауқымын төмендетуі мүмкін. Автокөліктің сипаттамалары туралы толық ақпаратты ресми Kia дилерлерінен нақтылаңыз.

# Сізге ыңғайлы болатындай мол ынан жабдықталған



Инновациялық дизайн



Цифрлық жарық беру торы



«Старт/Стоп» түймешесі бар берілістерді ауыстырып-қосу тетігі



Салонның цифрлық орталық артқы көрініс айнасы



Шатырында екі люк бар



Стақан қойғыш және үшінші қатар жолаушыларына арналған USB жалғағыш



Есіктердің тұтқалары автоматты түрде шығарылады



Қосымша экрандары бар бүйірлік артқы жақты шолып қарау камерасы 7"



Екінші қатар жолаушыларына арналған алынбалы үстелше



Үшінші қатар аймағына арналған желдету жүйесі



Сырттан қуат беру қызметі (V2L)



Іштен қуат беру қызметі (V2L)



Премиалды Meridian акустикасы. 14 динамик

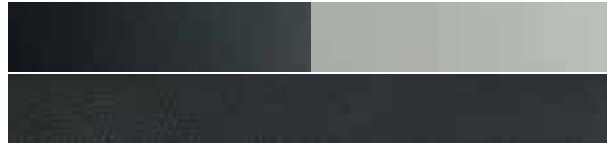


Үшінші қатарға ыңғайлы отырғызуға арналған ортаңғы қатардағы орындықтарды бір рет тұрту арқылы бүктеу жүйесі

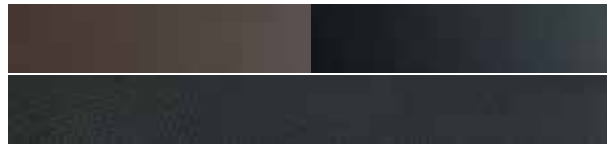
# Түс палитрасы

## Салонның түсі

GT-line жабдықтылығы



Қара



Қоңыр



## Шанақ түсі

Жылтыр әсері бар



Snow White Pearl (SWP)



Ivory Silver (ISG)



Panthera Metal (P2M)



Ocean Blue (OBG)



Aurora Black Pearl (ABP)



Pebble Gray (DFG)



Flare Red (C7R)



Iceberg Green (IEG)

Жылтыр емес



Ivory Silver (ISM)



Ocean Blue (OBM)

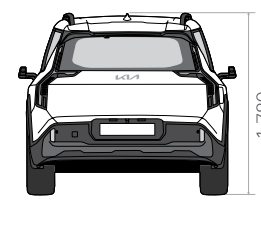
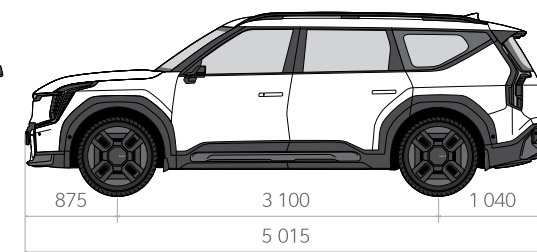
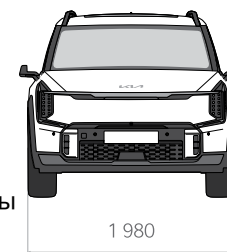
## Дөңгелек дискілері




Жеңіл қорытпалы дискілер 21"

## Габарит көлемі, мм

GT-line  
жабдықтылығы



A teal SUV is driving on a narrow concrete bridge that spans across a rocky coastline. The bridge is surrounded by dark, jagged rocks and shallow water. The sun is setting, creating a bright, shimmering reflection on the water's surface. The sky is a mix of blue and orange, and the overall scene is serene and scenic.

## Нағыз көшбасшылар жүрек қалауына құлақ асады

Болашақ біз ойлағандай болады. Сондықтан түйсігіңізді тыңдаңыз, электромобильдің рулінде отырып, осы сапарда көшбасшы болыңыз. Бұл электромобиль салонының кеңдігімен және мүмкіндіктерімен барлық заманауи үлкен жол талғамайтын көліктерден асып түседі, бірақ тұрақты даму әлемінің болашағына жол ашады.



## Kia EV9

Ресми [kia.com.kz](http://kia.com.kz) сайтынан толық ақпарат алыңыз

Kia ақпараттық желісі: 555

Барлық ақпарат пен суреттер басып шығару кезінде қолжетімді мәліметтерге негізделген. Компания алдын ала ескертпей-ақ өзгерістер енгізуге құқылы. Жабдықтың толық тізбесін және қосымша мәліметтерді Kia дилерлеріне жүгіну арқылы алуға болады. Жарнамалық материалдар шыққан кезде аталған мемлекеттік тіркеу белгілері «Allur Motor Qazaqstan» ЖШС тиесілі болды. Оферта емес.

\* Деректер арнайы өлшеу жабдығын қолдана отырып, шартты жүру циклі бойынша стандартты жағдайда алынды (БҰҰ № 101 ережесі).

\*\* 5 жыл немесе 150 000 км кепілдігі [kia.com.kz](http://kia.com.kz) сайтында және автокөліктің сервистік кітапшасында көрсетілген шарттар негізінде жарамды.

Автокөліктің сыртқы түрі жарнамада көрсетілгеннен өзгеше болуы мүмкін.



Movement that inspires

